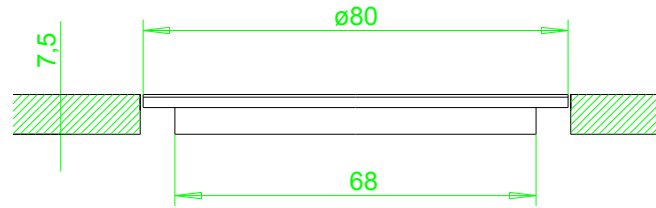


Fliesenleuchte

Artikelnummer:
BLLF- 8050/12



Sicherheitshinweis

1. Bei allen Arbeiten am elektrischen System und Leuchten Strom abschalten.
2. Bei der Montage dürfen nur Systemteile verwendet werden! Installationsvorschrift nach VDE 0100 beachten!
3. Anschluss der Leuchte darf nur an Spannungsquellen nach VDE 0100 Teil 410 mit einer SELV von 12V DC betrieben werden.
4. Beschädigte Leitungen, Leuchten und Spannungsquellen dürfen nicht zum Einsatz kommen und müssen ausgetauscht werden.
5. Reinigung der Bodenleuchte nur mit einem feuchten Tuch. Keine scharfen Putzmittel verwenden, da sonst das Leuchtenglas zerkratzt werden könnte.

Technische Daten: Bodenleuchte BLLWF 8050/12

Betriebsspannung:	12V DC
Leistung:	1W
Leuchtmittel:	LED weiß
Schutzklasse:	IP 54; SK III; A2
Einbaudurchmesser:	80 mm
Außendurchmesser:	80 mm
Einbautiefe:	7,5 mm
Oberflächenbelastung:	800N



Garantiebestimmung:

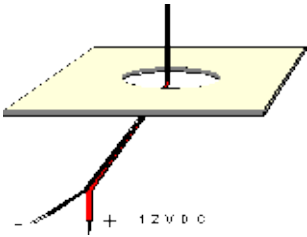
Dieses Produkt ist mit größter Sorgfalt hergestellt, funktions- und sicherheitsgeprüft nach geltenden Vorschriften und anschließend einer Sichtkontrolle unterzogen. Die VDH Riesa übernimmt die Garantie für einwandfreie Beschaffenheit und Funktion. Die Garantiefrist beträgt 24 Monate und beginnt mit dem Tag des Verkaufs an den Verbraucher.

Wir beseitigen Mängel, die auf Material- oder Fabrikationsfehlern beruhen, die Garantieleistung erfolgt durch Instandsetzung oder Austausch mangelhafter Teile nach unserer Wahl. Eine Garantieleistung entfällt für Schäden und Mängel, die durch unsachgemäße Behandlung oder Wartung auftreten. Weitergehende Ansprüche für Folgeschäden an fremden Gegenständen sind ausgeschlossen. Die Garantie wird nur gewährt, wenn das unzerlegte Produkt mit Kassenbon oder Rechnung (Kaufdatum und Händlerstempel), gut verpackt an die zutreffende Servicestation eingesandt oder in den ersten 6 Monaten nach Kauf an den Händler übergeben wird.

Reparaturservice: Nach Ablauf der Garantiezeit oder bei Mängeln ohne Garantieanspruch repariert unser Werksservice. Bitte das Produkt gut verpackt an unsere Servicestation senden.

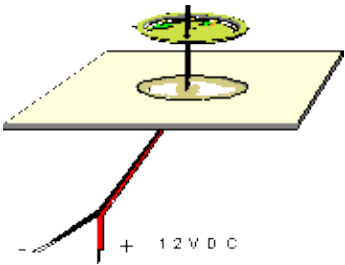
Montagehinweis

1.



Bohren Sie mit einer Diamant-Bohrkrone ein Loch von 80 mm Durchmesser in die Fliese. Ziehen Sie das Betriebsspannungskabel vom zentralen Einspeiseort (Trafo) über den Fliesenkleber hin zur Öffnung der Fliese. Drücken Sie die Fliese in den Kleber und lassen Sie das Kabelende ca. 10 cm herausstehen. Entfernen Sie den Kleber aus der Fliesenöffnung und lassen Sie die Fliesenfläche fest werden.

2.

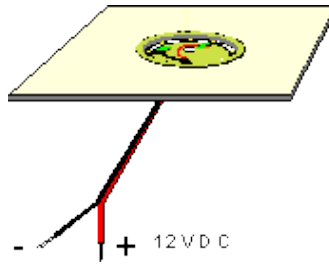


Entnehmen Sie die Bodenleuchte aus der Verpackung und entfernen Sie das Leuchtenglas mit Blending von der Leuchte. Benutzen Sie dafür ein Messer und gehen Sie vorsichtig vor. Durchstechen Sie mit einem spitzen Gegenstand die weiße Kabeldurchführung im Inneren der Leuchte.

Führen Sie das Kabelende von hinten durch die Kabeldurchführung. Setzen Sie eine Siliconraupe am Rand und in die Mitte der Fliesenöffnung (**Fliesenöffnung nicht komplett mit Silicon ausfüllen!**). Die Höhe der Siliconraupe sollte 2-3 mm unterhalb der Fliesenoberkante sein.

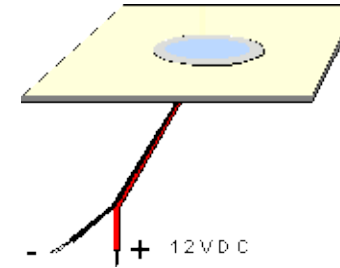
Drücken Sie das Leuchtengehäuse in das Siliconbett, entfernen Sie überschüssiges Silicon und ziehen Sie das Kabel straff. Das Leuchtengehäuse muss 0,5 mm unterhalb der Fliesenoberkante waagrecht platziert werden.

3.



Schließen Sie jetzt das Anschlusskabel an die Federklemmen an. Das rote Kabel an die Plus- und das schwarze Kabel an die Minus-Klemme. Bevor Sie die Kabelenden in die Klemmen einführen, müssen diese ca. 12 mm abisoliert und verzinkt werden. Vergewissern Sie sich, dass die Kabel flach im Leuchtengehäuse liegen.

4.



Kontrollieren Sie bitte, dass keine Siliconreste an Fliese und Leuchtengehäuse anhaften.

Setzen Sie das Leuchtenglas mit Blending und Dichtgummi in das Leuchtengehäuse ein. Das Leuchtenglas muss bündig mit der Oberfläche der Fliese abschließen.

Lassen Sie die Leuchte im Siliconbett fest werden.

Die Leuchte ist erst nach dem Aushärten des Silicons begehbar!

Legen Sie nun die Betriebsspannung von 12VDC an die Zuleitung zur Bodenleuchte an.

Viel Spaß bei der Montage